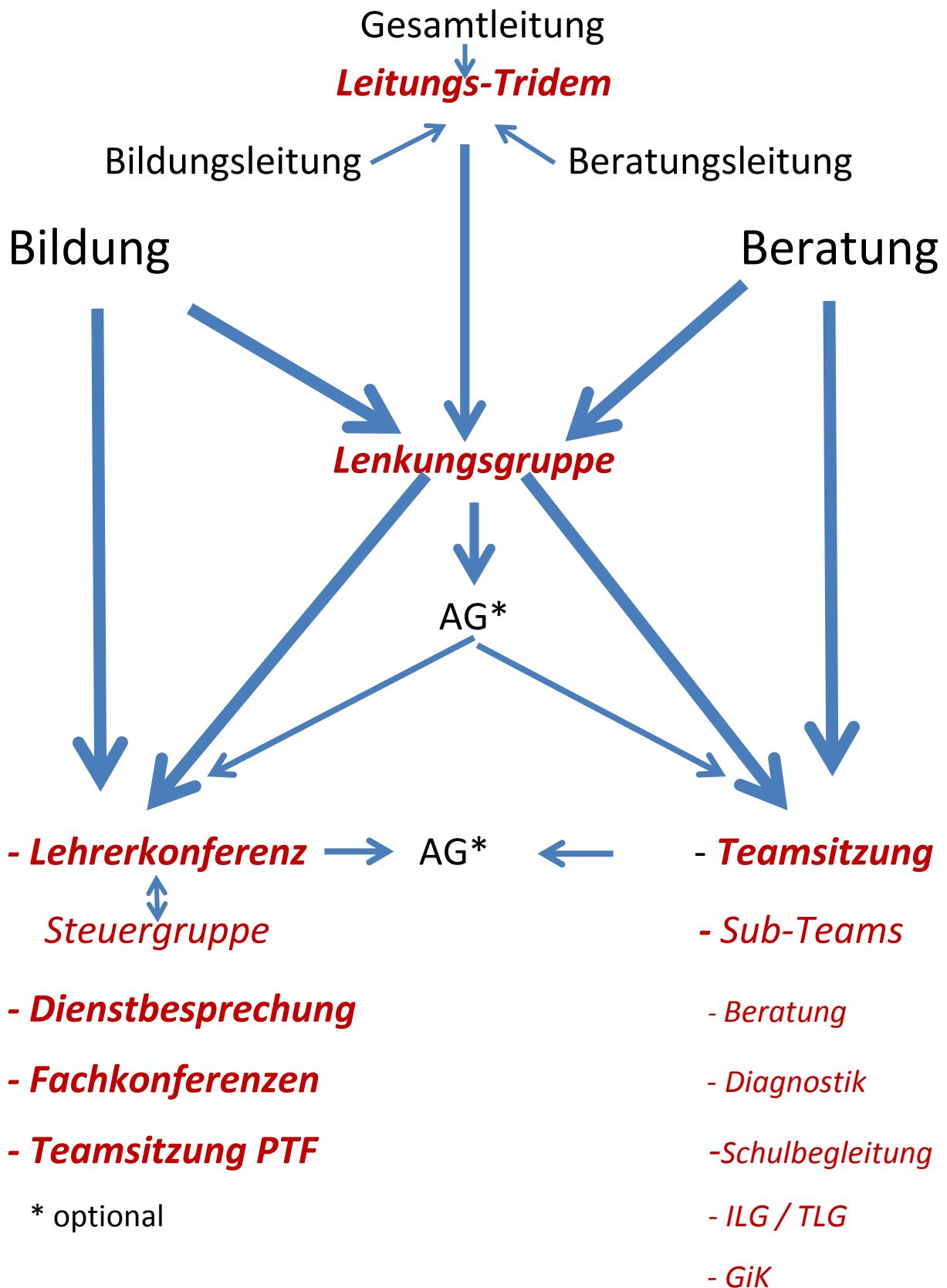


# ReBBZ Nord

## Organigramm



## Zusammensetzung und Tagungsfrequenz der ReBBZ-Gremien

**Leitungs-Jour fixe:** Gesamtleitung, Abteilungsleitung Bildung, Abteilungsleitung Beratung (wöchentlich)

**LG** (abteilungsübergreifende **L**enkungs**g**ruppe): GL, AL-Bildung, AL-Beratung, 4 MA aus beiden Abteilungen (6 x pro Jahr)

**Lehrerkonferenz:** alle Lehrkräfte/PTF (7 x pro Jahr)

**Steuergruppe:** AL Bildung, 4 Lehrkräfte/PTF (6 x pro Jahr)

**Dienstbesprechung:** alle Lehrkräfte/PTF (8 x pro Jahr)

**Fachkonferenz:** Fachleitung, Lehrkräfte der jew. Fächer (2 x pro Jahr)

**Teamsitzung PTF:** alle PTF (wöchentlich)

**Teamsitzung:** AL-Beratung, alle Fachkräfte (wöchentlich)

**Subteam-Sitzungen:** zuständige Fachkräfte (wöchentlich)

**AG:** MA beider Abteilungen (themenbezogen) (6 x pro Jahr + Zwischenbericht zum Halbjahreswechsel)

Die Pfeile markieren die Organisations- und Kommunikationsstruktur (z.B. für die Initiierung von Arbeitsvorhaben) und bilden nicht eine Hierarchiestruktur ab.