

Ziele – oder was kann FiSch leisten?

- bei Kindern und Eltern Vertrauen in die eigenen Fähigkeiten schaffen
- Arbeitsverhalten und Lernstrategien der Kinder stärken
- ihre Selbststeuerung verbessern
- Fremdsteuerung zulassen (Regeln und Anforderungen akzeptieren)
- Handeln der Eltern in Erziehungsfragen unterstützen
- präventiv wirken (keine Therapie, Sozialtraining oder Lernhilfe)

„Der regelmäßige Austausch und die Gespräche haben dazu geführt, dass sich mein Kontakt als Lehrerin zu den Eltern deutlich verbessert hat.“

Kontakt:

ReBBZ Nord

Sengelmannstraße 50, 22297 Hamburg

040 4288841-0

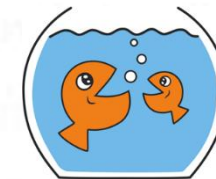
<https://rebbz-nord.hamburg.de/>

ReBBZ Winterhude

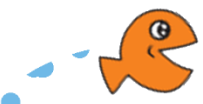
Winterhuder Weg 11, 22085 Hamburg

040 42863-3948

<https://rebbz-winterhude.hamburg.de/>



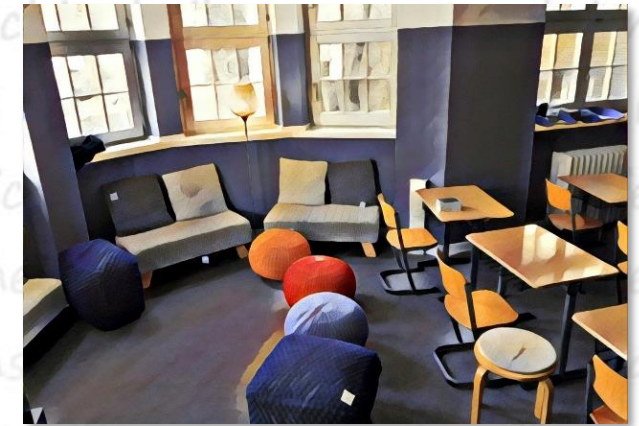
FAMILIE
IN SCHULE



„Durch den Austausch mit anderen Eltern habe ich gute Anregungen für die Erziehung zu Hause bekommen.“

Konzept – oder wie läuft FiSch ab?

- Grundlage des **FiSch**-Prozesses: individuelle Lern- und Verhaltensziele
- in der Stammschule: Arbeit an den Lernzielen und Dokumentation durch die Lehrkräfte an vier Tagen der Woche
- **FiSch**-Tag: am Freitagvormittag kommen die Kinder in Begleitung eines Elternteils als **FiSch**-Klasse zusammen
- **FiSch**-Klasse: Kleingruppe von bis zu sechs Kindern aus verschiedenen Grundschulen gemeinsam mit jeweils einem Elternteil
- **FiSch**-Team: Begleitung der Gruppe durch eine Lehrkraft und einen Eltern-Coach
- Ablauf des **FiSch**-Tages:
 - gemeinsame Reflexion der Arbeit an den Lernzielen
 - während des Unterrichts werden die Kinder von ihrem Elternteil unterstützt
 - die Eltern teilen untereinander ihre Erfahrungen und tauschen sich aus
 - Teilnahme eines Elternteils am **FiSch**-Tag ist verpflichtend
- Teilnahme an **FiSch**: ca. 12 Wochen

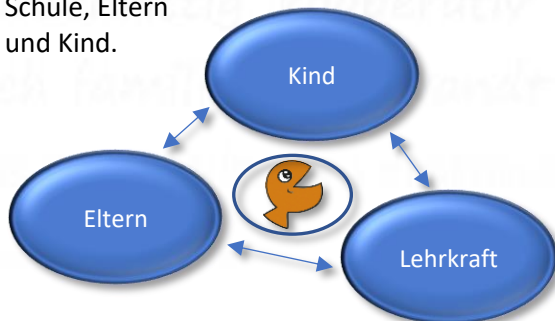


Familie In Schule – oder was ist FiSch?

FiSch ist ein Angebot für Grundschul Kinder im Bezirk Hamburg-Nord. Es richtet sich an Kinder mit Unterstützungsbedarf im Lern- und Sozialverhalten und an ihre Eltern.

FiSch ist ein präventives Angebot, das auf der Grundlage einer Verlaufsdiagnostik helfen kann, möglicher Schulunlust und Lernversagen entgegen zu wirken.

FiSch fördert die Zusammenarbeit zwischen Schule, Eltern und Kind.



Anbieter – oder wer, wann und wo?

- Angebot der beiden Regionalen Bildungs- und Beratungszentren (ReBBZ) Nord und Winterhude
- **FiSch**-Team: eine Sozialpädagogin und einen Sonderpädagogen, beide als Coach qualifiziert
- Zeit und Ort der **FiSch**-Klasse:
 - Freitag, 9 - 13 Uhr
 - ReBBZ Nord, Bildungsabteilung

„Ich komme gerne zu FiSch, weil meine Mama dann auch dabei ist.“

